



GstarCAD 2026 – Prezentare generală

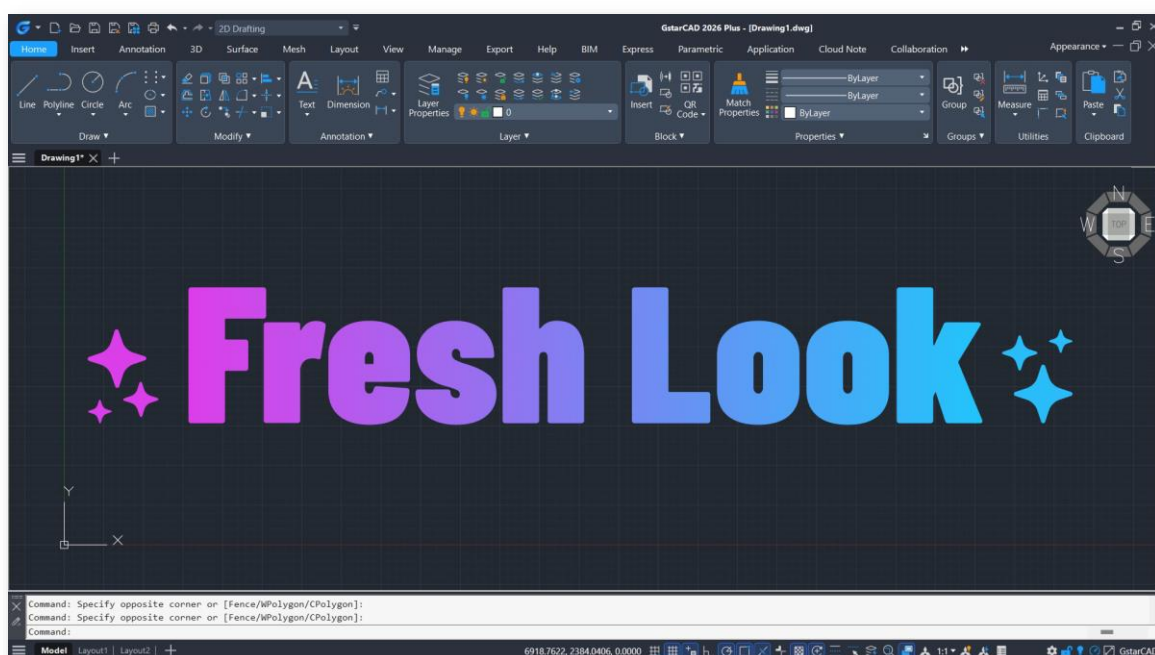
Fresh Look, Smarter Design, Faster Speed Powered by Core

GstarCAD 2026 introduce o interfață complet refăcută, oferind un aspect elegant și modern care îmbunătățește experiența utilizatorului. Îmbunătățirile de performanță sporesc eficiența în diverse sarcini. Printre noile caracteristici interesante se numără **Constrângerile dimensionale**, **Managerul de parametri**, **Compararea DWG** și instrumente inovatoare precum **Îmbinarea desenelor** și **Schimbarea modului de vizualizare**. În plus, actualizările la **DIMCORD**, **Batch Plot**, **Batch Purge**, și **Import PDF** îmbunătățesc și mai mult ușurința în utilizare. Să aruncăm o privire mai atentă la aceste actualizări interesante!

Îmbunătățire Reconstrucția interfeței

Reconstrucția interfeței se bazează pe cadrul WPF combinat cu tehnologii proprietare, rezultând o experiență de utilizare reînnoită atât din punct de vedere vizual, cât și tehnic:

- Din punct de vedere vizual, actualizarea înprospătează întregul aspect prin refacerea sistemului de culori și a proporțiilor. Peste 1500 de pictograme au fost redesenate și convertite în format SVG, asigurând o afișare clară și fluidă la orice scară prin intermediul graficii bazate pe vectori. Culorile temei și efectele de afișare au fost, de asemenea, ajustate, oferind o interfață elegantă și modernă.

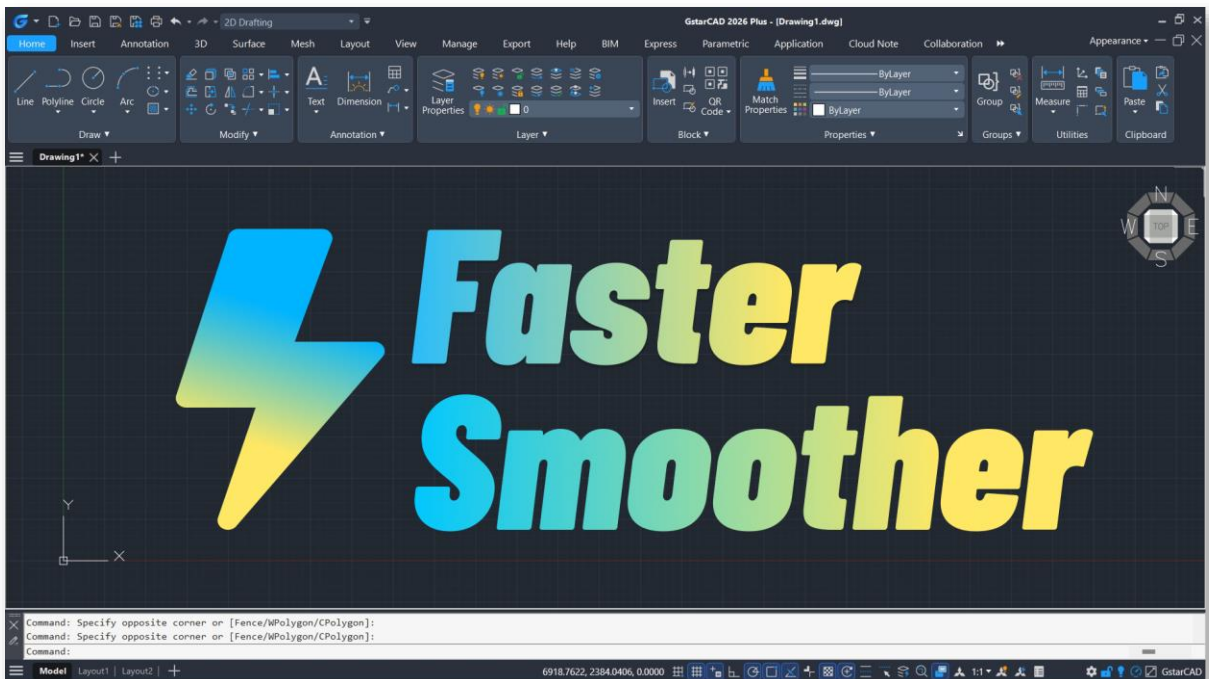


- Din punct de vedere tehnic, s-a implementat o nouă arhitectură WPF, s-au optimizat interfețele secundare de date de dezvoltare și s-au eliminat blocajele de transmisie a datelor. Interfața este, de asemenea, compatibilă cu biblioteca ACAD, permițând migrarea fără probleme a software-ului industrial bazat pe .NET, cu costuri zero.

Îmbunătățire Performanță

GstarCAD 2026 conduce piața cu îmbunătățiri de performanță care depășesc alte programe CAD, oferind o experiență de proiectare mai rapidă și mai eficientă. Principalele îmbunătățiri includ:

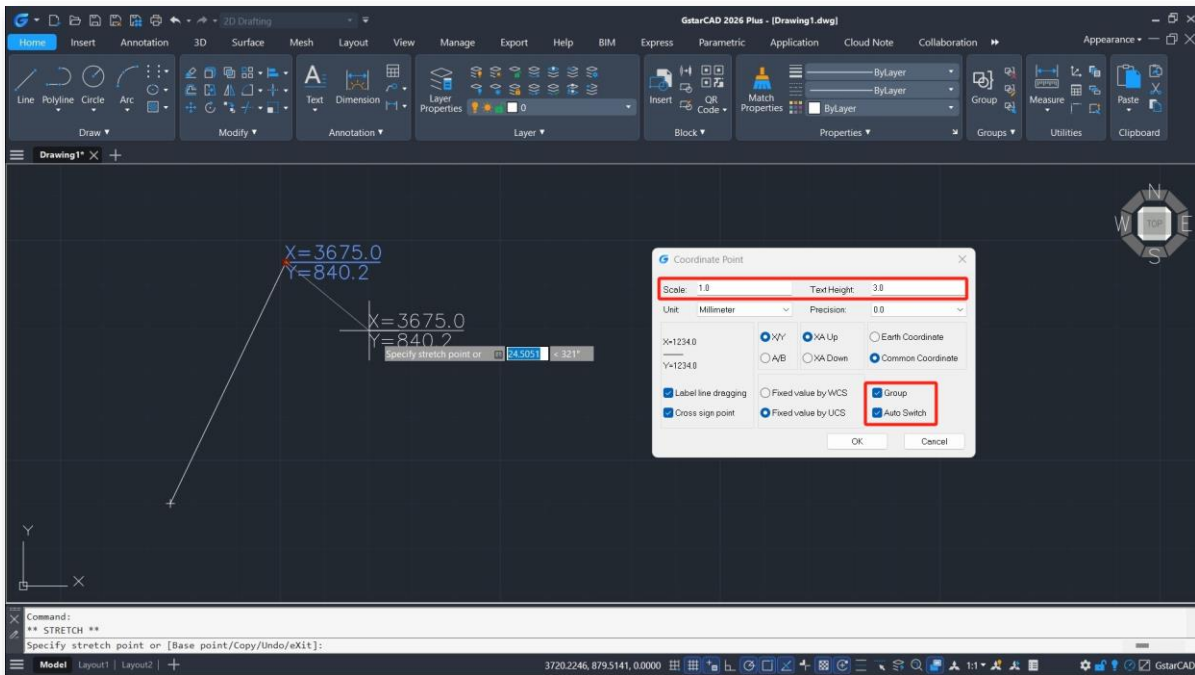
- **Optimizarea deschiderii desenelor cu mai multe referințe (fără decupare):** Viteza de deschidere îmbunătățită în mod semnificativ, desenele care anterior erau predispuse la întârziere deschizându-se acum în mai puțin de 1 minut.
- **Optimizarea comenzii EXTEND (Gard/Cruce).** De 4,5 ori mai rapidă decât GstarCAD 2025.
- **Optimizarea comenzii TRIM (gard/traversare).** De 2 ori mai rapidă decât GstarCAD 2025.
- **Blocuri decupate și optimizarea Xrefs.** Deschiderea desenului este acum de 2,9 ori mai rapidă, iar comutarea textului este de 4,2 ori mai rapidă.
- **Optimizarea previzualizării editării blocurilor.** Generarea previzualizării pentru comenzi (BEDIT/REFEDIT/INSERT) este de 6 ori mai rapidă, rezolvând decalajul cu blocuri supradimensionate.
- **Optimizarea operației MIRROR.** De 1,4 ori mai rapidă decât GstarCAD 2025.
- **Optimizarea creării/exploziei blocurilor.** Eliminarea înghețării la crearea de blocuri cu o mulțime de multileaders, crearea de 4 ori mai rapidă a blocurilor care conțin entități cu coordonate mari, explozia de 4 ori mai rapidă a blocurilor inserate.



Îmbunătățire DIMCORD

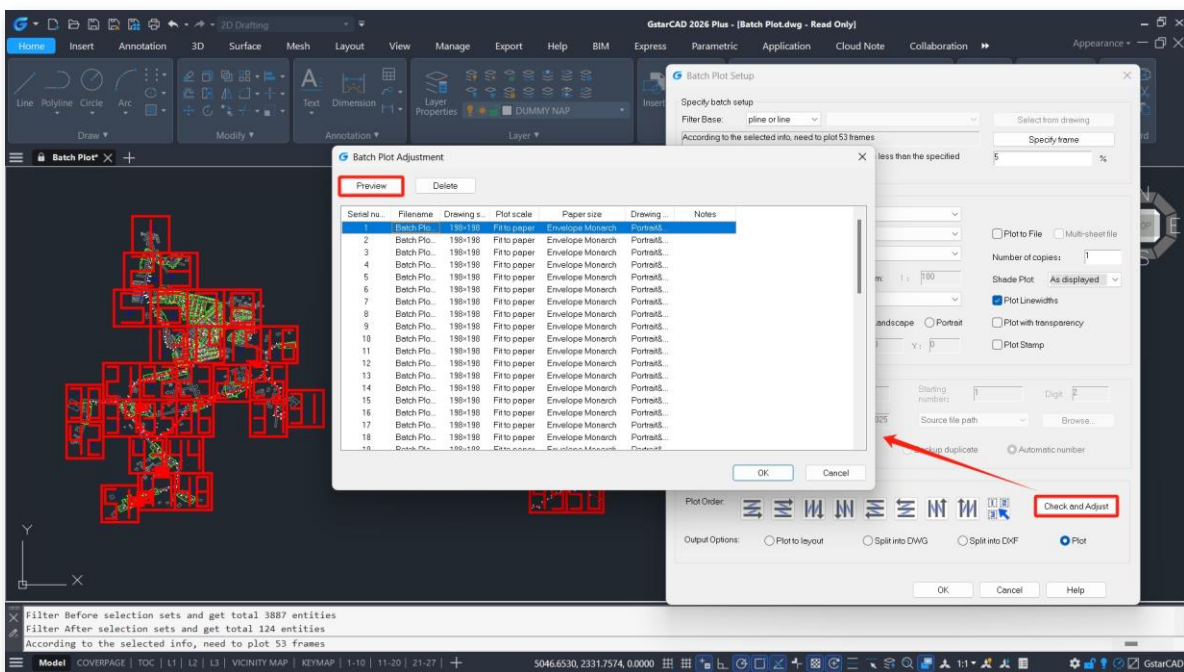
Comanda DIMCORD a fost îmbunătățită pe baza feedback-ului utilizatorilor. Aceasta utilizează acum linii de ghidare în loc de polilinii, permițând ca linia de ghidare să fie urmărită atunci când blocul de text este deplasat independent, simplificând ajustările plasării textului. Caseta de dialog "Parameters" (Parametri) a fost, de asemenea, actualizată pentru a suporta ajustările Scale și Text Size, împreună cu opțiuni pentru Group (Grup) și

Auto Switch (Comutare Auto), oferind o flexibilitate și o utilitate sporite.



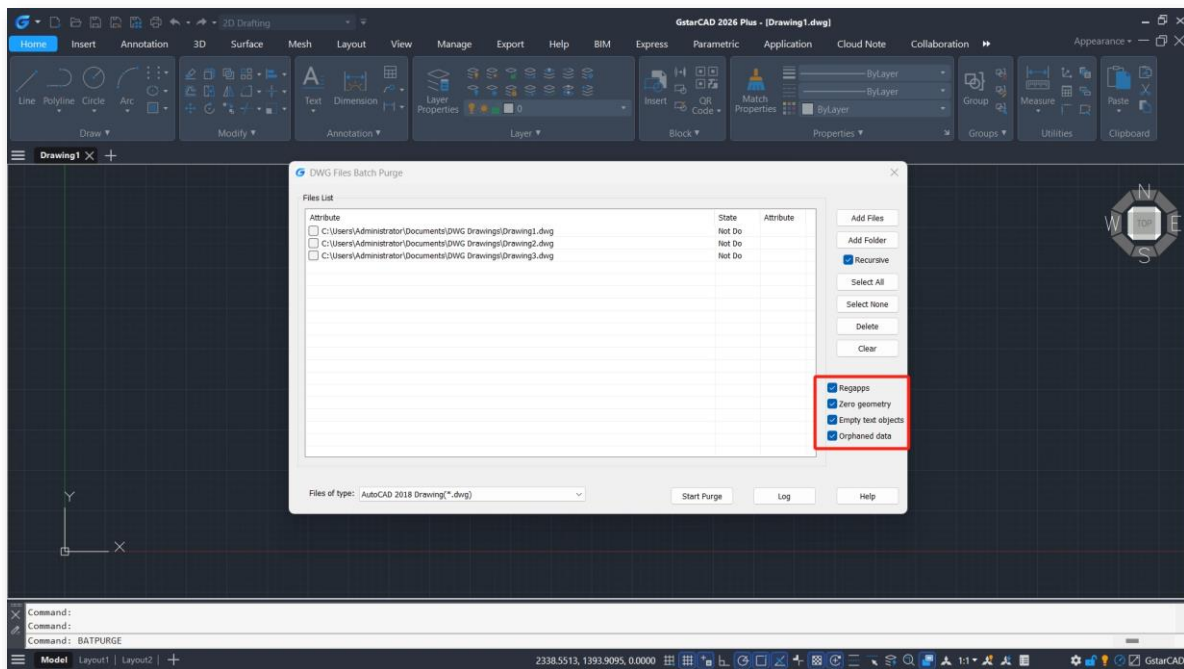
Imbunătățire Batch Plot

Suportă o nouă funcție de previzualizare secvențială. După ce se face clic pe orice înregistrare de cadru pentru a începe previzualizarea, utilizatorii pot acum să apese bara de spațiu pentru a trece rapid la următorul cadru, cadrul previzualizat în prezent va fi evidențiat. Când se ajunge la ultimul cadru, apăsând bara de spațiu se iese din modul de previzualizare și se revine la caseta de dialog Adjustment.



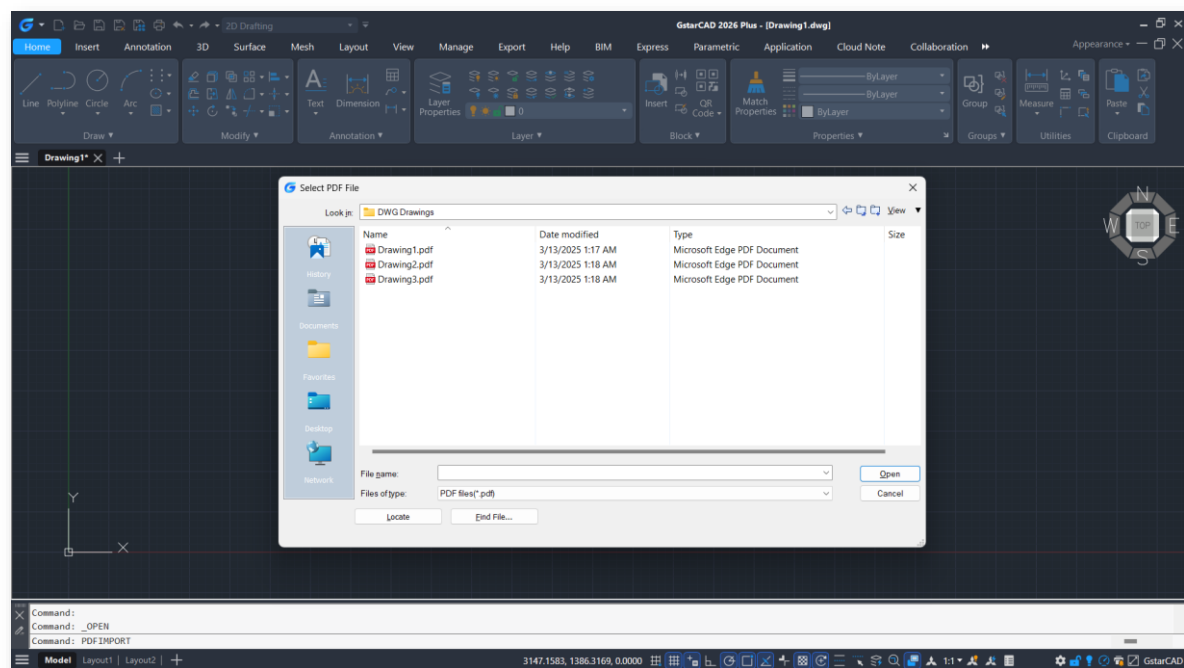
Îmbunătățire Batch Purge (BATPURGE)

Instrumentul Batch Purge suportă acum curățarea aplicațiilor înregistrate, a geometriilor cu lungime zero, a obiectelor text goale și a datelor de desen orfane.



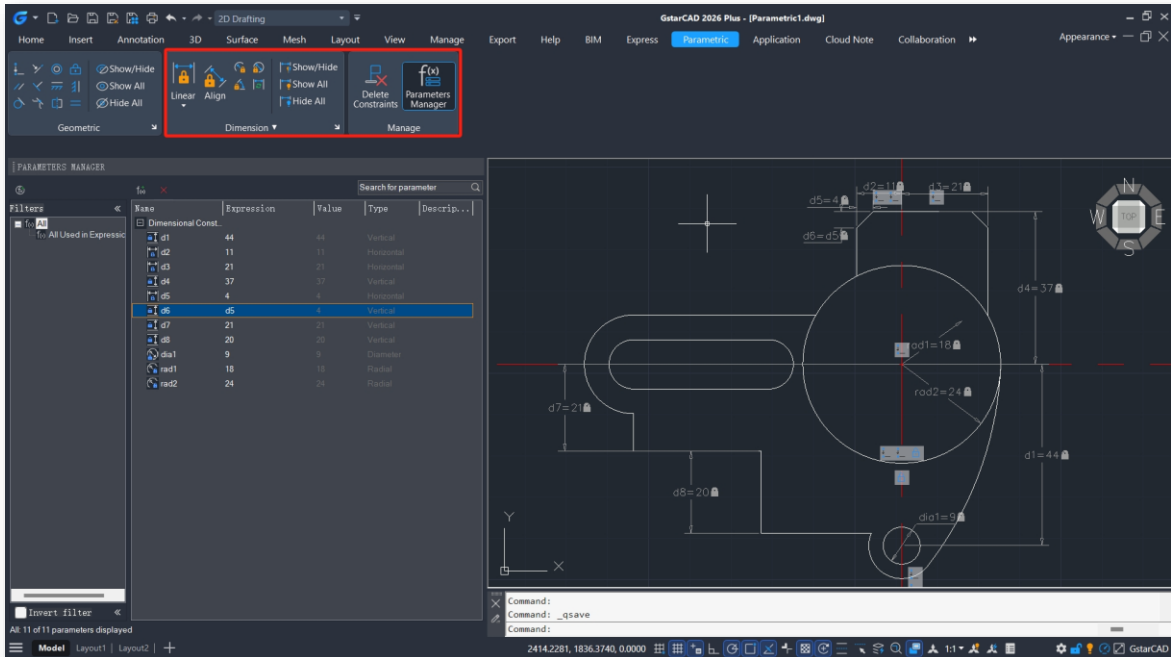
Îmbunătățire PDF Import

Biblioteca învechită de import PDF a fost înlocuită cu biblioteca mai puternică de PDF-uri, îmbunătățind eficiența și stabilitatea. Această actualizare elimină blocajele, îmbunătățește redarea imaginilor raster, importă textul ca MText cu o recunoaștere mai bună, asigură o lățime exactă a textului, îmbunătățește afișarea umpluturilor și accelerează procesarea.



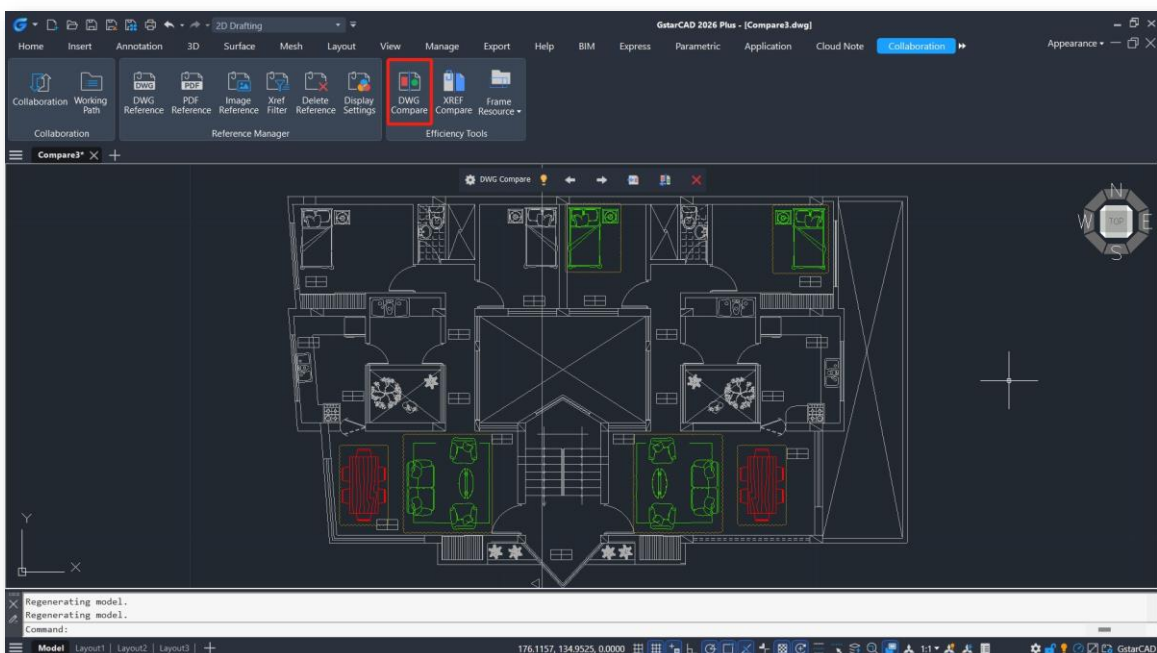
Nou Parametric Constraints (Phase 2)

Introdus anul trecut cu Constrângerile Geometrice, GstarCAD 2026 extinde Constrângerile Parametrice cu Constrângerile Dimensionale, permițând controlul precis asupra dimensiunilor și proporțiilor obiectelor. În plus, am adăugat Managerul de Parametri, care vă permite să creați, să editați și să organizați parametrii constrângerilor dimensionale, parametrii de referință și variabilele utilizatorului pentru o mai mare flexibilitate în proiectare.



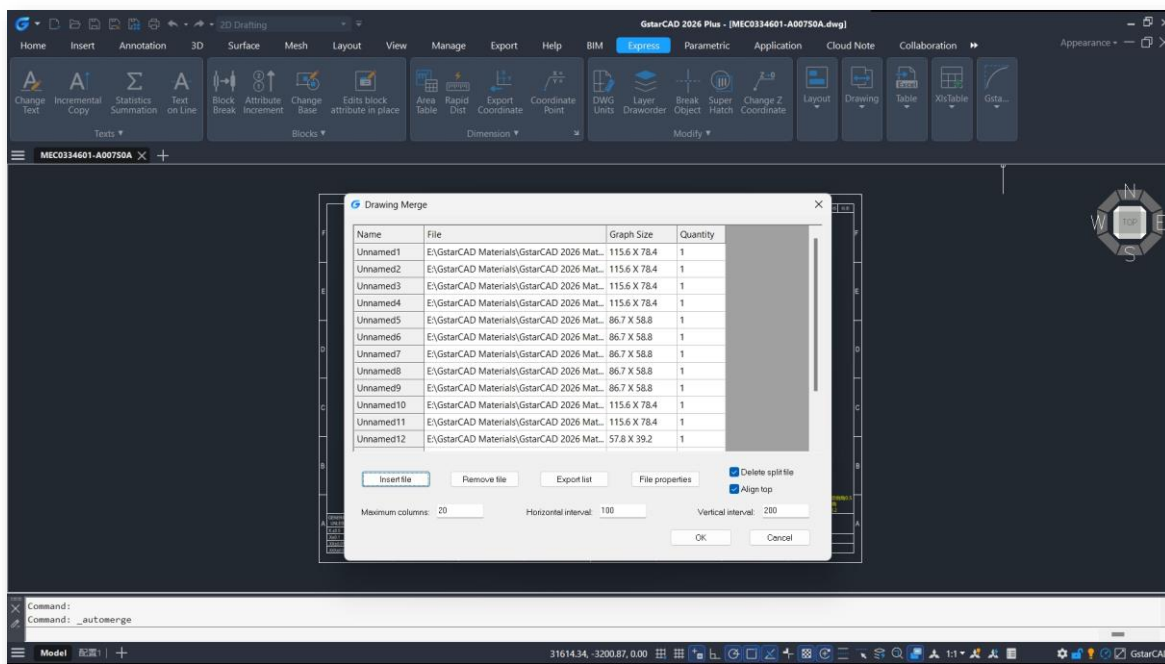
Nou DWG Compare

Această funcție compară un desen specificat cu desenul curent, utilizând nori de revizuire pentru a evidenția diferențele. Aceasta permite utilizatorilor să configureze setările de comparare, să importe obiecte din desenul comparat și să exporte și să lege rezultatele în noi desene instantanee pentru referințe viitoare.



Inovativ Drawing Merge (AUTOMERGE)

După adăugarea desenelor, această funcție analizează și împarte desenele după cum este necesar, înainte de a le unifica prin referințe externe. Utilizatorii pot configura setări precum coloanele maxime, intervalul orizontal și vertical, metoda de aliniere și dacă să șteargă fișierele divizate la locația desenului curent. În plus, utilizatorii pot vizualiza datele de entitate din desene prin "File Properties" și pot exporta lista de desene într-un fișier .txt.



Inovativ View Mode Switch

Variabila de sistem ENGINEERINGVIEWMODE controlează afișarea vederii de jos. Atunci când este setată la 0, vederea de jos urmează metoda de afișare curentă, care este conformă cu ACAD. Când este setat la 1, vizualizarea de jos este ajustată pentru a reflecta corect proiecția tehnică, asigurând o reprezentare mai precisă.

